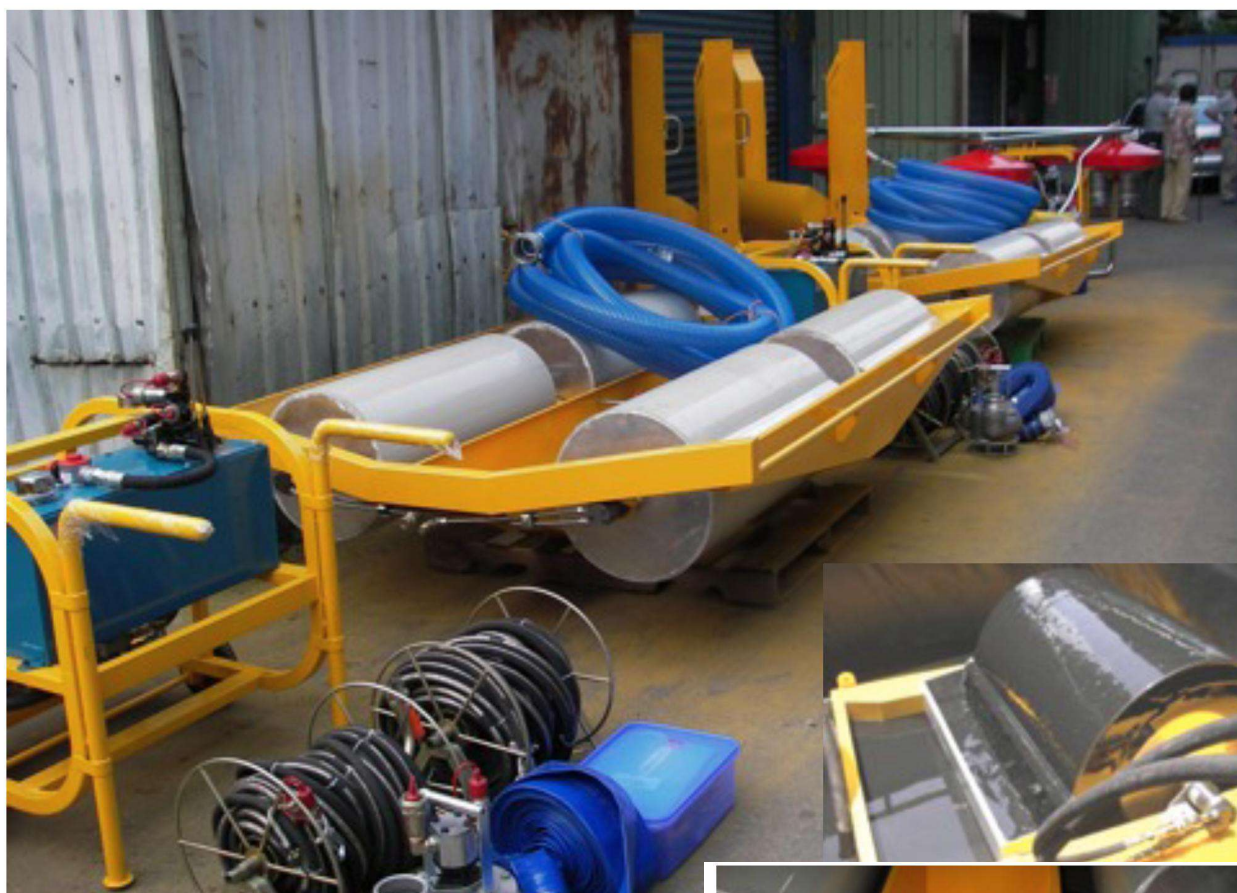


## Ecrémeurs à tambour

### 1. Ecrémeur à tambours 30 m<sup>3</sup>/h

Conçus pour récupérer une gamme d'hydrocarbures de très léger (diesel / kérosène) au brut, les tambours pleins motorisés (air ou hydraulique) sont pratiquement insubmersibles. Ils tournent très lentement pour donner une exposition maximale de surface à l'huile, qui est ensuite raclée par une lame d'essuie-glace dans un bac de récupération, avant d'être aspirée et pompée vers un réservoir de récupération.

L'écrémeur à tambours est simple à installer, utiliser et entretenir. L'entretien courant est facilement effectué et les pièces de rechange sont facilement disponibles.



#### CARACTERISTIQUES TECHNIQUES ECREMEURS A TAMBOURS

- **Capacité de Récupération** : 30 m<sup>3</sup>/h
- **Matériau** : Inox 316 L
- **Dimensions** : L\*W\*H = 2000\*900\*500mm
- **Nombre de tambours** : 2
- **Tuyaux** : 2 x 15M with Cam-lock, Diam 3"
- **Poids** : 70kg

