

Citernes Souples

Brassage des boues

Brassage des boues

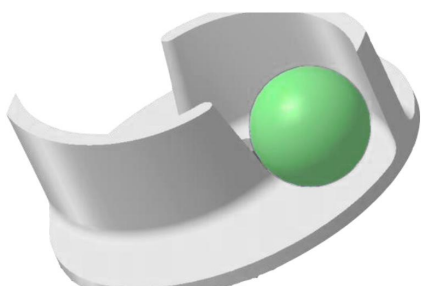
RCY a développé dans son offre un kit complet permettant de brasser les boues avant vidange et épandage du contenu des citernes souples destinées au stockage des boues d'épuration. Le brassage a pour but d'homogénéiser le mélange eau/boues.

Ce kit comprend :

- 1 ensemble vanne DN 100, pour l'aspiration, muni d'un anti vortex (2 ensembles pour les citernes de grands volumes). Cet ensemble vanne est en plus des 2 vannes de remplissage et de vidange en standard;
- 1 ensemble vanne DN 100, pour le refoulement, sans anti vortex (2 ensembles pour les citernes de grands volumes). Cet ensemble vanne est en plus des 2 vannes de remplissage et de vidange;
- Motopompe centrifuge à roue ouverte (permettant le passage de solides de 50 mm) de 160 m³/h équipée de raccords symétriques Guillemin DN 100;
- Châssis de pompe en acier galvanisé muni d'une bâche de couverture ;
- 2 Tuyaux spiralés DN 100 de longueur 10 m, équipés de raccords symétriques Guillemin.

Caractéristiques techniques de la motopompe de brassage des boues :

La pompe est de type centrifuge à roue ouverte entraînée par un moteur électrique. La roue ouverte permet à la pompe une utilisation avec des liquides contenant des corps solides ayant un diamètre maxi de 50 mm. La motopompe est livrée montée prête à l'emploi sur un châssis en acier galvanisé muni de roues pour un déplacement aisé de la pompe et d'une bâche de couverture pour protéger la pompe des intempéries.



Roue ouverte avec passage de corps solides de grand diamètre



Photo de la roue ouverte

Citernes Souples

Brassage des boues

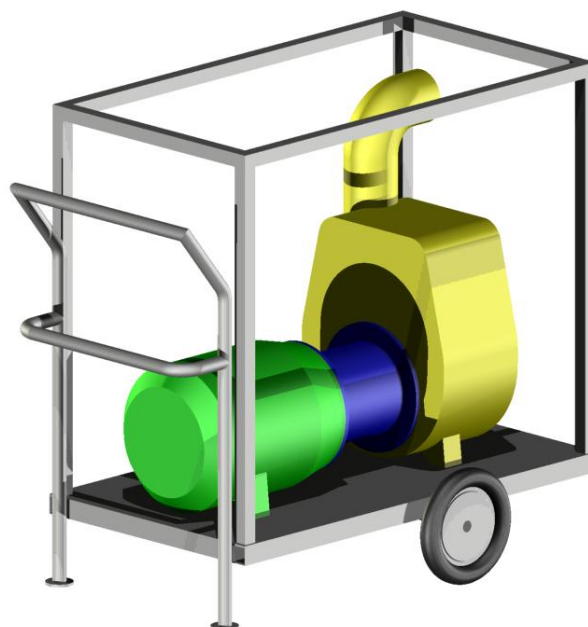
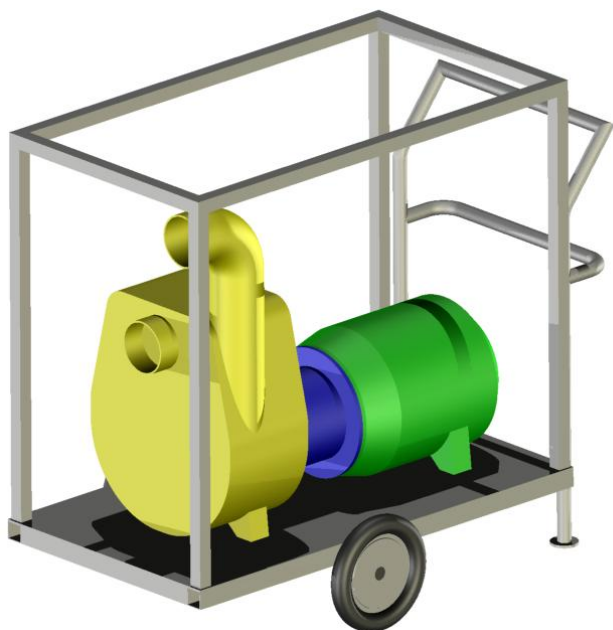
Fiche technique pompe		J4-250
Pompe	Type de Pompe	Auto-amorçante
	Ø du Raccord d'Aspiration	100 mm
	Ø du Raccord de Refoulement	100 mm
	Débit Maximum	2 666,6 L/min (160 m ³ /h)
	Pression	0,5 bars
	Hauteur Manométrique Totale	5 m
	Hauteur d'Aspiration Maximum	7,5 m
	Ø corps solides	50 mm
Moteur	Type du Moteur	Electrique triphasé
	Tension	400 V
	Intensité	16 A
Dimensions LxIxH (mm)		981 x 421 x 490
Dimensions sur châssis LxIxH (mm)		1200 x 700 x 1000
Poids		184 kg
Poids avec châssis		235 kg



Moto pompe



Châssis galvanisé avec roues bâché



Châssis avec moto pompe débâché

Citernes Souples

Brassage des boues

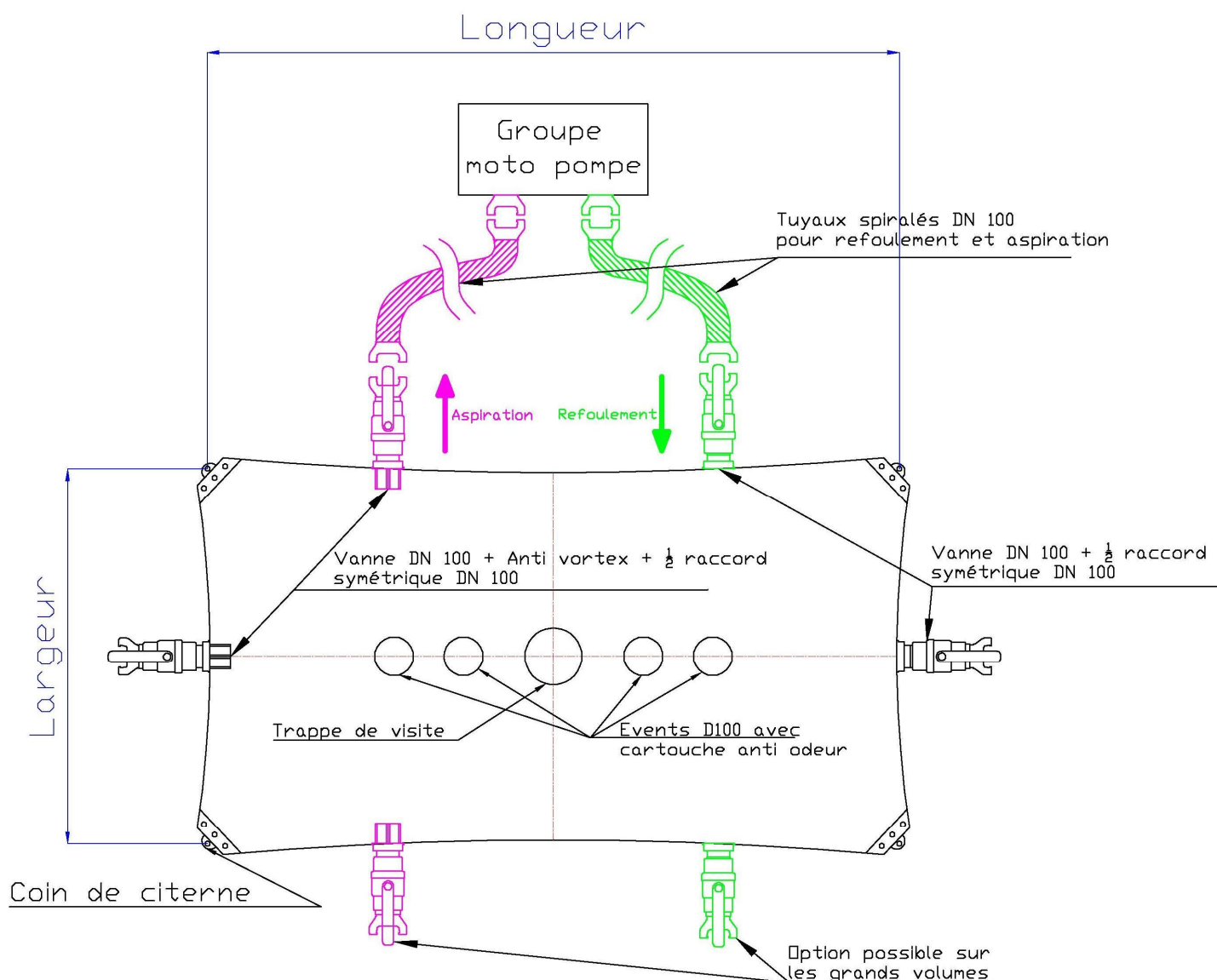
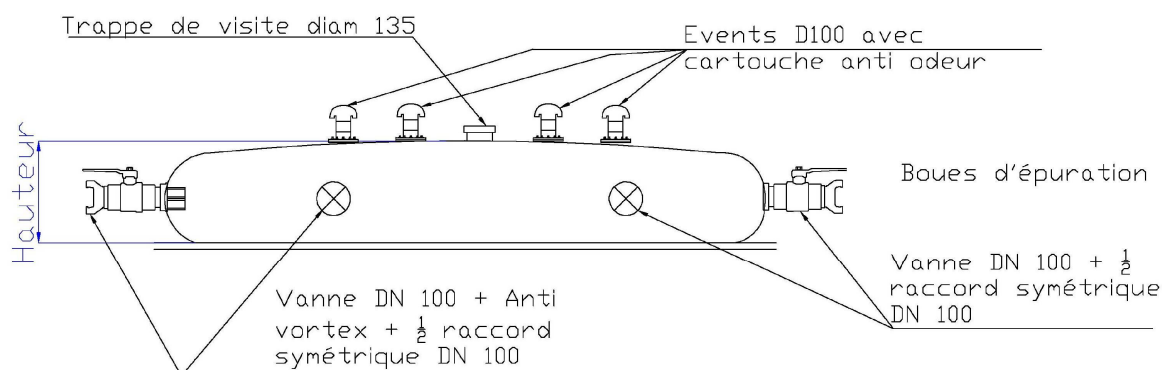


Schéma de principe de brassage des boues



Vue de profil de la citerne

Citernes Souples

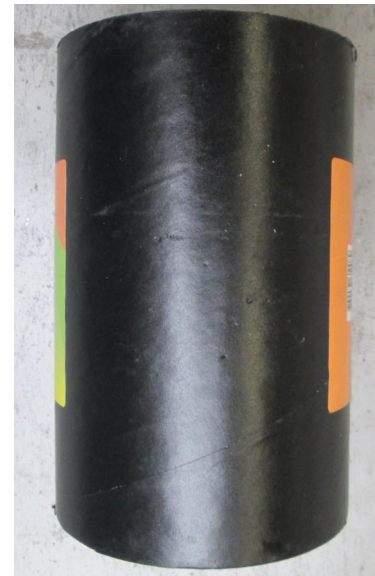
Brassage des boues

Event D100 avec cartouche anti odeur :

Event muni d'une cartouche anti odeur à filtres activées permettant de piéger les odeurs émanant du contenu de la citerne. La durée de vie de la cartouche est variable de 1 à 3 ans en fonction du remplissage de la citerne. La ou les cartouche(s) sont livrée(s) avec la citerne neuve. Le remplacement de celle(s)-ci est à la charge du client.



Event avec cartouche anti odeur



Cartouche anti odeur

Nombre d'événements en fonction du volume de la citerne :

- 1 événement pour une citerne de à 5 à 79 m³ ;
- 2 événements pour une citerne de à 80 à 149 m³ ;
- 3 événements pour une citerne de à 150 à 249 m³ ;
- 4 événements pour une citerne de à 250 à 349 m³ ;
- 5 événements pour une citerne de à 350 à 500 m³.