



Les conteneurs permettent la mise en oeuvre des barrages.

Le conteneur est en tôle d'aluminium 5086 d'une épaisseur de 3 mm avec nervures et renfort en tôle pliée. Il est choisi pour la construction des conteneurs RCY l'alliage d'aluminium/magnésium type 5086 pour son bon comportement à la déformation, son excellent comportement à la soudure, son bon comportement aux basses températures et son très bon comportement face au brouillard salin ce qui fait cet aluminium celui que l'on utilise pour des applications marines.

La face avant, ainsi que la partie supérieure sont bâchées, permettant ainsi une mise en oeuvre rapide du barrage.

La manutention est rendue possible grâce à 4 anneaux de levage et 4 avaloirs de fourches permettant de l'enfourcher transversalement et longitudinalement.

Le conteneur est construit de manière à être gerbé sur 3 niveaux.

Le plancher du conteneur est recouvert d'un tapis anti dérapant en tissu polyester enduit PVC de coloris noir 1100 g/m<sup>2</sup> résistant aux hydrocarbures. Le plancher possède aussi des perçages d'évacuation d'eau pour empêcher à l'eau de stagner ce qui permet de lutter contre la corrosion.

Des crochets de bâche d'un intervalle de 300 mm sont fixés sur les parois du conteneur.

Une barre entretoise fixée sur la face ouverte vient rigidifier l'ensemble.

## TAPIS DE LANCEMENT

Il est réalisé dans un tissu polyester enduit PVC de coloris noir de 1100 g/m<sup>2</sup>.

Le tissu est traité pour résister aux hydrocarbures.

Il est équipé en périphérie d'oeillets de diamètre 40 mm permettant sa fixation au sol.

- Longueur ..... 6 000 mm
- Largeur ..... 3 000 mm



## BACHAGE DU CONTENEUR

La bâche couvrant la face avant et la partie supérieure du conteneur est réalisée dans un tissu polyester enduit PVC de 650 g/m<sup>2</sup>, de coloris jaune.

La périphérie est équipée d'oeillets dans lesquels passe un sandow servant à fixer la bâche sur le conteneur.

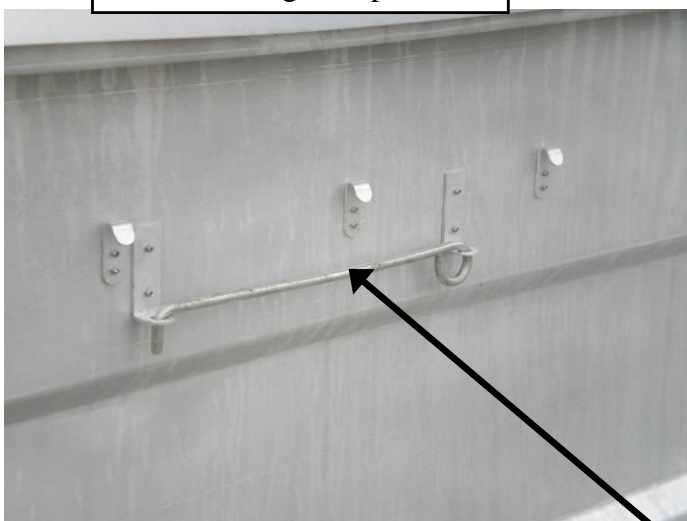


**OPTION PORTE BATTANTES**

Il peut-être équipé de 2 portes battantes en partie avant s’ouvrant à 270 °. De plus, elles sont dégondables. Un système de retenue des portes permet de bloquer les portes en position ouvertes.



Verrouillage des portes



Systeme de retenue de porte

### OPTION TOIT AMOVIBLE

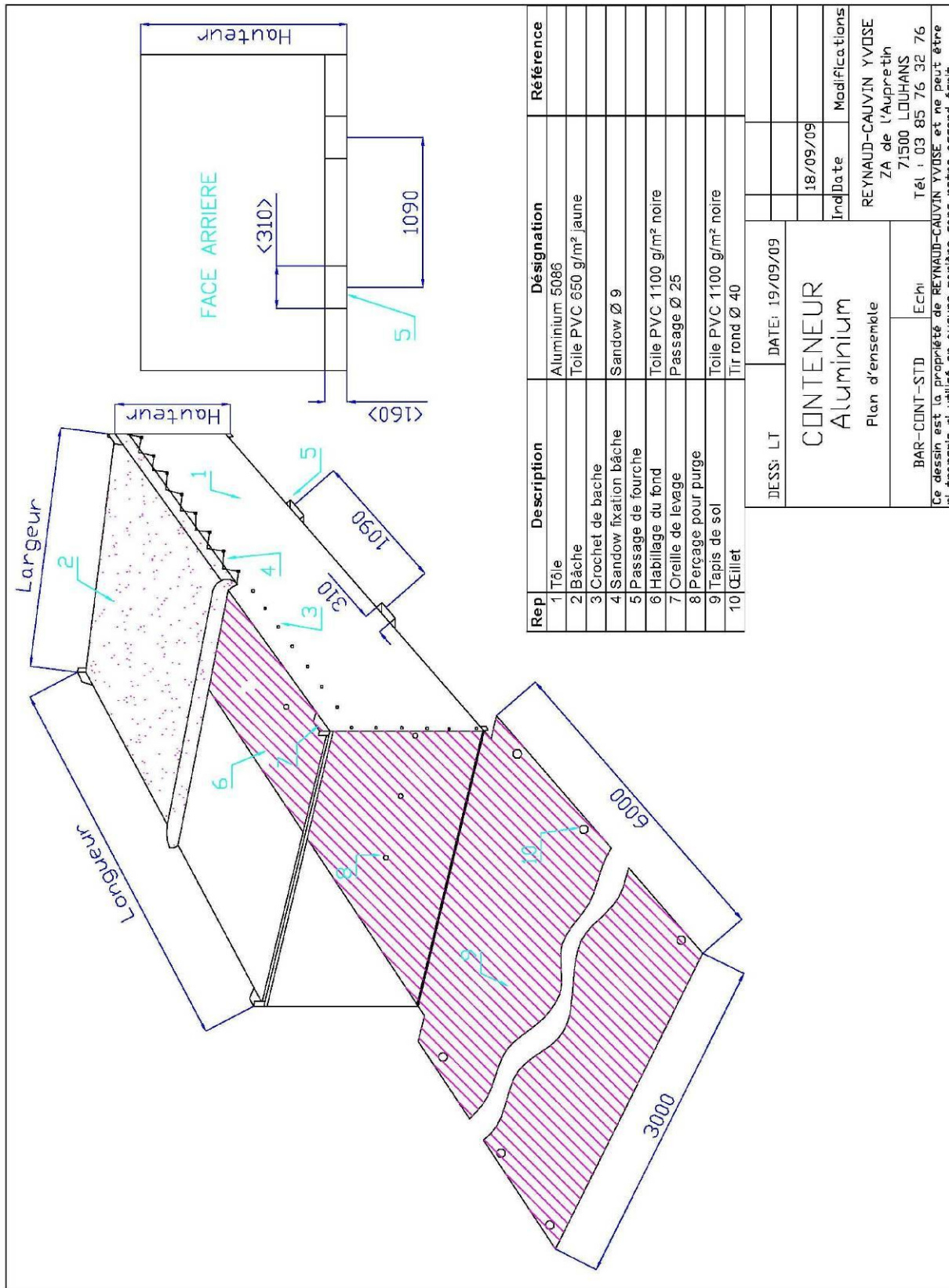
Toit en tôle d'aluminium de 1.5 mm d'épaisseur avec une forme galbée et 4 oreilles de levage. Il se verrouille à la fermeture des portes battantes sur la largeur.



## DIMENSIONS

<b>CONTENEUR SERIE 1500</b>	<b>DIMENSIONS (mm)</b>	<b>POIDS A VIDE (kg)</b>
	<b>L x l x ht</b>	
<b>Dim extérieures</b>	<b>Dim intérieures</b>	
3100 x 2300 x 1500	3035 x 2170 x 1350	230
4600 x 2300 x 1500	4535 x 2170 x 1350	320
6200 x 2300 x 1500	6135 x 2170 x 1350	410
7500 x 2300 x 1500	7435 x 2170 x 1350	500
9100 x 2300 x 1500	9035 x 2170 x 1350	610

<b>CONTENEUR SERIE 1250</b>	<b>DIMENSIONS (mm)</b>	<b>POIDS A VIDE (kg)</b>
	<b>L x l x ht</b>	
<b>Dim extérieures</b>	<b>Dim intérieures</b>	
3100 x 2300 x 1250	3045 x 2170 x 1100	230
3500 x 2300 x 1250	3445 x 2170 x 1110	250
4600 x 2300 x 1250	4545 x 2170 x 1100	300
5250 x 2300 x 1250	5200 x 2170 x 1100	330
6200 x 2300 x 1250	6145 x 2170 x 1100	380
7000 x 2300 x 1250	6945 x 2170 x 1100	415
7500 x 2300 x 1250	7445 x 2170 x 1100	460
9100 x 2300 x 1250	9045 x 2170 x 1100	570



**Exemples de réalisation :**

